

01 製鉄所

各所の製造ラインでは、スプリング力で作動し、エア圧力でブレーキ解除する「スプリング作動空圧開放型」と呼ばれるディスクブレーキが活躍しています。



スプリング作動空圧開放型



02 コンテナクレーン

屋外クレーンが地震・強風時に動かないように、レールを直接固縛して保持する「レールクランパ」が活躍。優れた耐久性を誇り、各種レールに対応可能です。

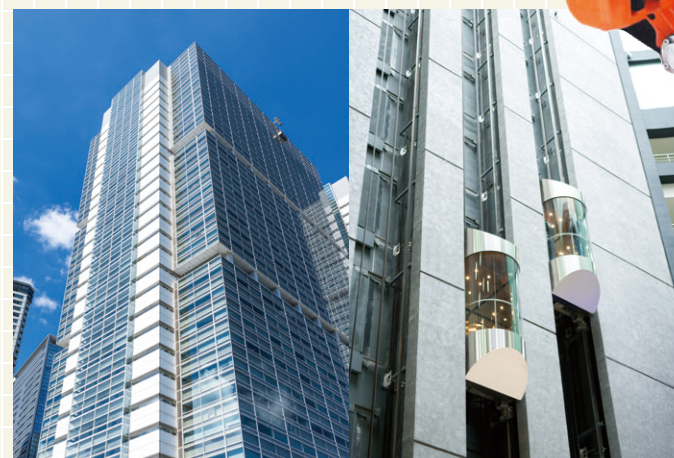


レールクランパ

05

高速エレベーター

回転体の保持、および非常停止として信頼性のある安定したブレーキ「電磁クランパ」。多くの高層ビル用エレベーターに採用されています。

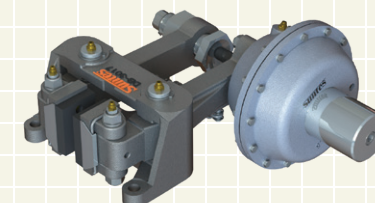


電磁クランパ

06

新交通システム

新交通システムの駆動軸に、制御電源やエア源が切れるとブレーキがかかる「スプリング作動空圧開放型」のディスクブレーキを設置。運行の安全を支えています。



スプリング作動空圧開放型

Suntes

製品の用途紹介

私たちはこれまで、時代のニーズに合わせて、産業用ブレーキ、遠心クラッチ、エレベーター用クランパなどさまざまな製品の開発・製造に全力で取り組んできました。今では社会の動力が発生するあらゆる場面で私たちの製品が活躍しています。

03

天井クレーン

大型倉庫などの天井クレーンでは走行停止用として「油圧ディスクブレーキ」が活躍。任意に圧力を加減することで、スムーズな制動力を発揮するディスクブレーキです。

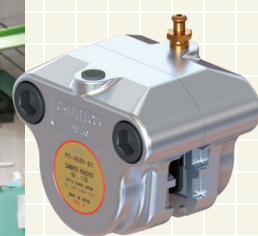


油圧ディスクブレーキ

04

工作機械

工作機械の主軸保持をはじめ、治工具、台車、コンベアの保持などの位置決め、保持用ブレーキ「油圧クランパ」が採用されています。



油圧クランパ

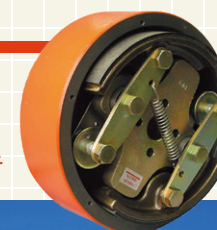
08

水門

全国各地の水門に設置されている「遠心ブレーキ」。地震などにより電源供給が受けられない場面でも水門を安全に閉められます。



遠心ブレーキ



07

排水ポンプ場

全国各地の排水ポンプ場に、大型の「遠心クラッチ」を設置し、排水をサポート。台風や大雨などの水害から地域の生活を守っています。



遠心クラッチ

09

各種生産設備

動力の伝達時に何らかの原因で設計値以上のトルクが作用した時に伝達を遮断し、機械を守る「トルクレリーサー」。飲料関連の充填機や包装機械、混練機などに使われています。



トルクレリーサー

