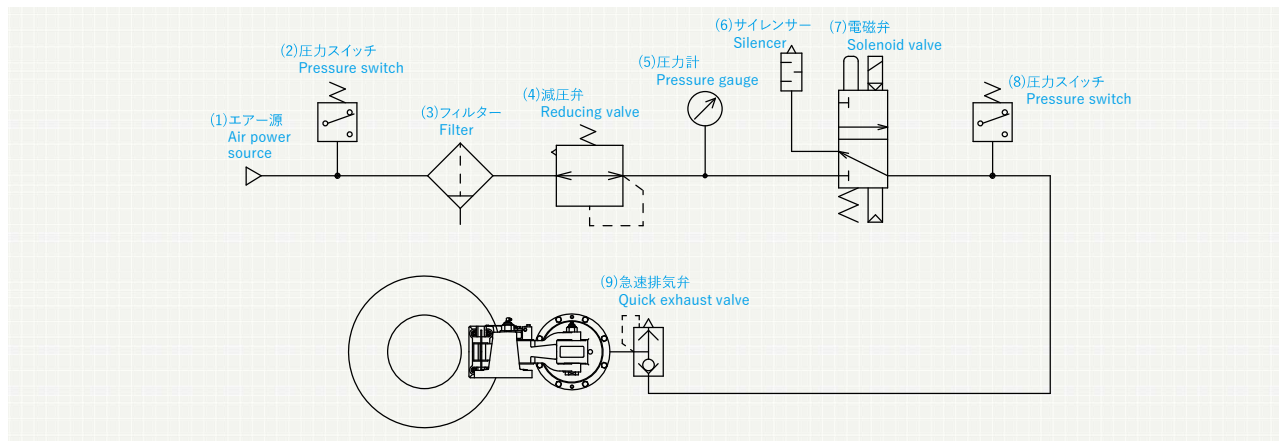


# 空圧ディスクブレーキのエア—機器使用例

## Example of use for pneumatic disc brake

空圧ディスクブレーキを作動させるために一般的に使用されるエア—機器を下記に示します。  
各エア—機器の使用目的をご確認いただき、エア—機器選定のご参考にして下さい。

Pneumatic equipment shows as below standard sample to operate pneumatic disc brake.  
Please check intended purpose for each pneumatic equipment for your reference of pneumatic select.



- 1 エア—源**  
**Air power source**  
必要なブレーキ力に応じたエア—圧力、またはブレーキの解放に必要なエア—圧力が必要です。ご使用のブレーキの仕様から必要なエア—圧力をご確認いただき、コンプレッサーなどのエア—源をご準備して下さい。  
Air power source needs air pressure corresponding to required brake force & required air pressure to release brake. Please check required air pressure on your brake and prepare for air power source like compressor.
- 2 圧力スイッチ(1次側)**  
**Pressure switch (Primary side)**  
1次側(エア—源)の圧力確認用です。圧力不足を電氣的に検出したい時に使用します。  
For pressure check of primary side (air power source). When you detect pressure shortage electricity, the pressure switch uses.
- 3 フィルター**  
**Filter**  
ゴミなどの異物やドレン(水分)を除去する役割があり、2次側のエア—機器の故障を防ぐために設置が必要です。  
Filter has a role to remove foreign materials like dusty & drain. Be sure to place filter to prevent it from failure of secondary side air equipment.
- 4 減圧弁(レギュレータ)**  
**Reducing valve (Regulator)**  
ブレーキに供給するエア—圧力を調整する時に使用します。ブレーキ力やブレーキの解放圧力を調整したい時に使用します。  
Regulator uses when you want to adjust air pressure to supply into brake. Usable pressure for brake.
- 5 圧力計**  
**Pressure gauge**  
ブレーキに供給するエア—圧力を目視で確認したい時に使用します。  
For check air pressure to supply into brake at eye sight, the pressure gauge uses.
- 6 サイレンサー**  
**Silencer**  
ブレーキから排気する時の排気音を消音したい時に使用します。  
Silencer uses to mute exhaust sound when discharged from brake.
- 7 電磁弁**  
**Solenoid valve**  
電氣を入切することで、ブレーキへの給気や排気を行い、ブレーキを作動させることができます。  
Brake can operate charging or exhausting air after switching on & off electrical.
- 8 圧力スイッチ(2次側)**  
**Pressure switch (Secondary side)**  
2次側(ブレーキ側)の圧力確認用です。圧力不足で正常にブレーキが作動していないことを電氣的に検出したい時に使用します。  
For check of pressure for secondary side (Brake side). The pressure switch uses to detect electricity that brake doesn't work properly due to pressure shortage.
- 9 急速排気弁**  
**Quick exhaust valve**  
ブレーキからの排気を速くして、ブレーキの応答速度を速くしたい時に使用します。  
When you set response time for brake quickly to exhaust from brake faster, it uses.