

*Suntes*



レールクランプ  
＜ロングストロークタイプ＞

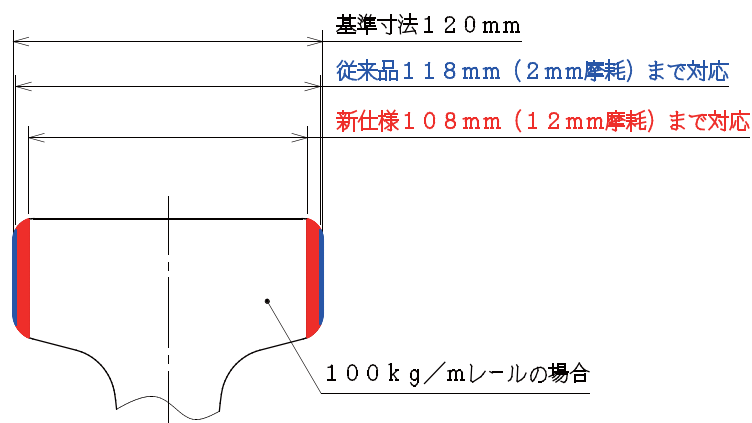
三陽商事株式会社  
— 三陽工業株式会社 —  
SANYO SHOJI CO.,LTD.

# レールクランプとは

レールクランプは、台風や突発的な強風でクレーンが逸走しないようにレールを直接固縛し移動を防止する装置です。

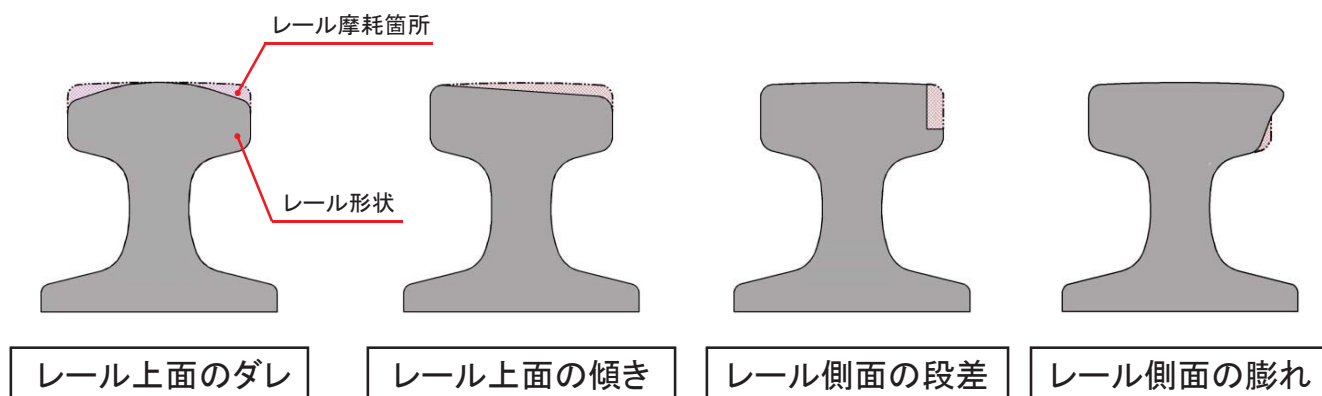
## ロングストロークタイプについて

従来のレールクランプは、レール側面摩耗：2mm が弊社推奨使用範囲となっております。ロングストロークタイプでは、レール側面摩耗が 12mm まで摩耗（シュー新品時）しても既定のクランプ力を維持することができる構造となっております。



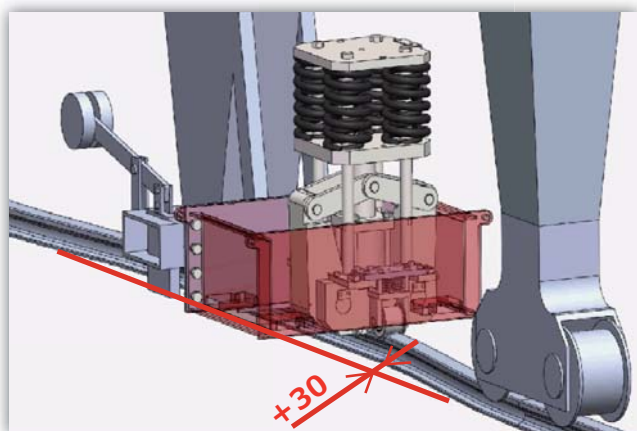
### 例) 100kg レールの場合

※ レールが下図のような状態となっている場合は、レールの手直し又は交換にてクランプ可能な状態にして頂きますようお願い致します。



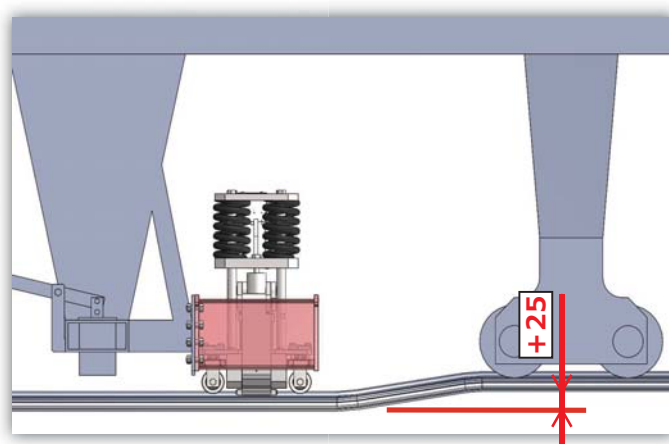
## 特長

- レール直線方向での上下左右のうねりに対して内部ユニットが追従します。



※ $\pm 30$ mm の左右のうねりに追従

**左右方向のうねり**



※ $\pm 25$ mm の上下のうねりに追従

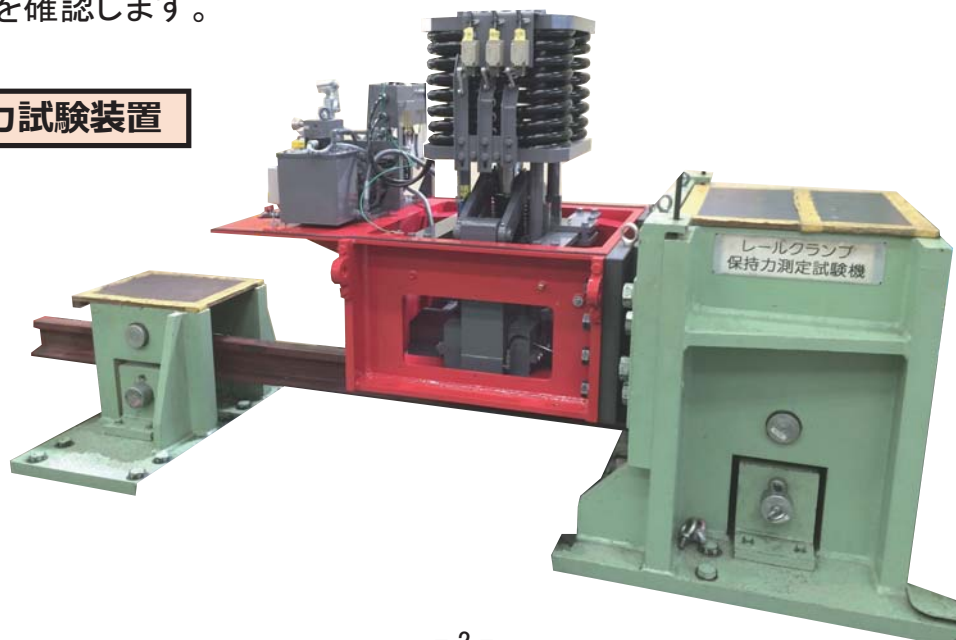
**上下方向のうねり**

- 油圧ユニットと一体構造になっており、取り付けが容易です。  
(オプションで油圧ユニットを別置きにすることも可能です。)
- 全ての規格レールに対応可能です。
- 掴み力 (クランプ力) : MAX 1176 kN (120t) まで対応可能です。

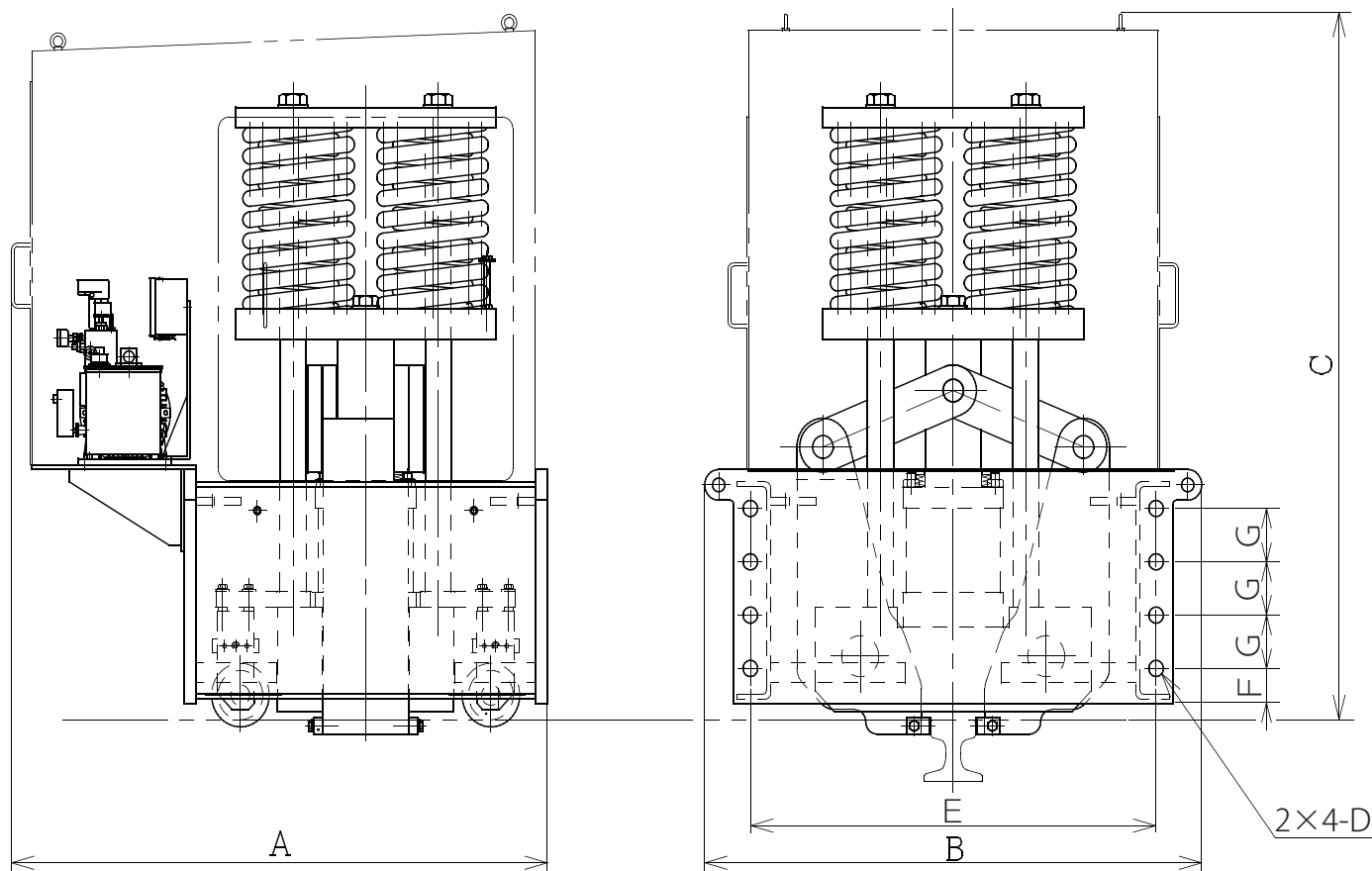
## 安心の検査体制

レールクランプは出荷前に保持力測定試験機にて逸走保持力を検査しています。レールクランプで試験装置のレールを掴み、レールに荷重をかけ、レールが移動しないことを確認します。

**保持力試験装置**



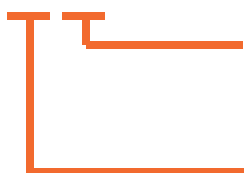
# 寸法表



型 式							
	A	B	C	D	E	F	G
RC-1020L	1180	935	1180	Φ26	750	55	65
RC-1040L	1220	1065	1290	Φ33	830	80	95
RC-1075L	1320	1225	1450	Φ39	980	85	95
RC-1120L	1500	1335	1660	Φ39	1090	85	130

注意) 寸法は予告なく変更する場合があります。予めご了承ください。

型式説明 RC - 1020 L



L レール摩耗12mm対応品  
 無し レール摩耗2mm対応品(標準品)  
 掴み力(単位:t)

# 仕様一覧表

型式	RC-1020L	RC-1040L	RC-1075L	RC-1120L
クランプ力	196 kN	392 kN	735 kN	1176 kN
摩擦係数	0.25			
逸走保持力	98 kN	196 kN	368 kN	588 kN
シリンダーサイズ	φ 105 mm	φ 145 mm	φ 190 mm	φ 230 mm
シリンダーストローク	115 mm	116 mm	121 mm	132 mm
解放動作時間	約 5 s(レール基準幅時)			
クランプ動作時間	調整可能(最短約 2 s (レール基準幅時))			
レール頭部幅摩耗代	各種レール基準幅に対して12mm摩耗まで対応可能			
シュー摩耗代	1 mm(片側)			
解放油圧	13.7 MPa			
電動機容量	1.5 kW	2.2 kW	3.7 kW	5.5kW
タンク容量	5 L	5 L	10 L	10 L
電源電圧 動力	AC200V/400V-50Hz 三相 AC200V / 220V/400V/440V - 60Hz 三相			
電源電圧 制御	AC100~110V/AC200~220V-50/60Hz 単相			
インターロック機器	温度スイッチ、レベルスイッチ			
作動油	耐摩耗性油圧作動油 ISO VG22/VG32			
塗装仕様	下塗り:エポキシ樹脂塗料 上塗り:ポリウレタン樹脂塗料			
オプション	寒冷地仕様、免震仕様、特殊電源、特殊塗装など			

注意) 仕様は予告なく変更する場合があります。予めご了承ください。



*Sunteles*

*Sunteles*

三陽商事株式会社

—三陽工業株式会社—

SANYO SHOJI CO.,LTD.

本社 〒563-0255 大阪府箕面市森町西3丁目2番45号  
TEL(072)736-8834 FAX(072)736-8961  
東京営業所 TEL(03)3769-3434 FAX(03)3769-1033  
名古屋営業所 TEL(052)231-3455 FAX(052)231-3566

U R L <https://www.sunteles.co.jp/>  
E-mail [sanyo@sunteles.co.jp](mailto:sanyo@sunteles.co.jp)