

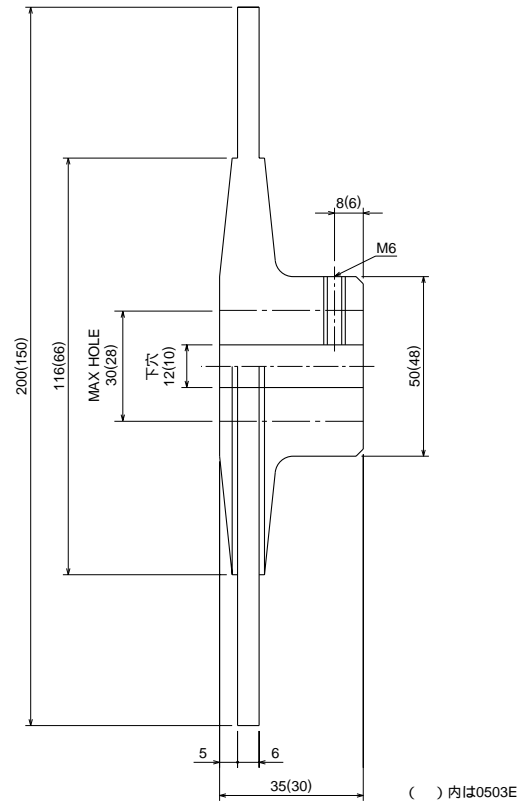
ミニディスク

DB-0503E・0504E



仕様

型式	0503E	0504E
最大回転速度 (min ⁻¹)	3800	2800
慣性モーメント (kg・m ²)	0.002	0.008
質量 (kg)	1.1	2.1



フランジタイプ (ベンチレーション/ソリッド)



DB-0522H



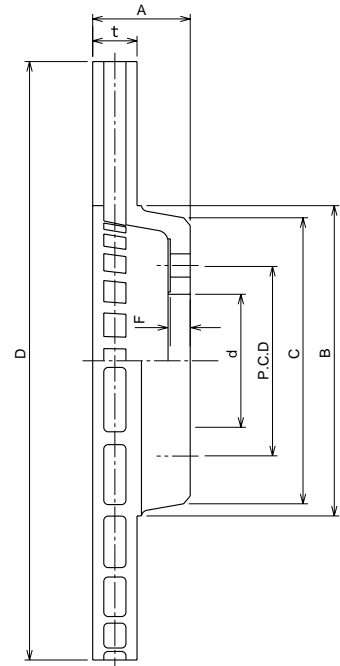
DB-0521H

寸法表

型 式	D	t	B	C	$\frac{d}{H8}$	F	P.C.D	n·H	A	備 考
DB-0511H	260	10.4	134	123	74	9	94	4-10.5	38.2	ソリッドディスク
DB-0521H	270	20	140	128	60	9	86	6-10.5	44	ベンチレーション
DB-0522H	350	20	210	160	85	14	116	8-12.5	35	"
DB-0531H	382	38	222	190	108	17	142	8-14.5	51	"
DB-0533H	500	38	-	260	130	18	180	8-16.5	50	"
DB-0534H	550	38	-	260	130	18	180	8-16.5	50	"

仕様

型 式	0511H	0521H	0522H	0531H	0533H	0534H
最大回転速度 (min ⁻¹)	2200	2200	1650	1500	1150	1050
慣性モーメント (kg·m ²)	0.03	0.05	0.11	0.28	1.0	1.48
質 量 (kg)	3.8	5.3	10	18	35	43



ボスタイプ



DB-0523E



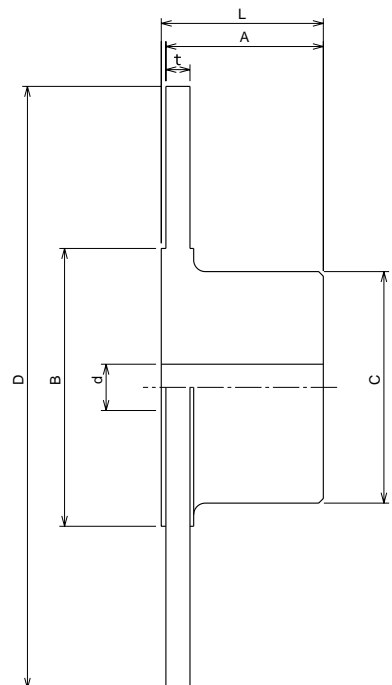
DB-0511E

寸法表

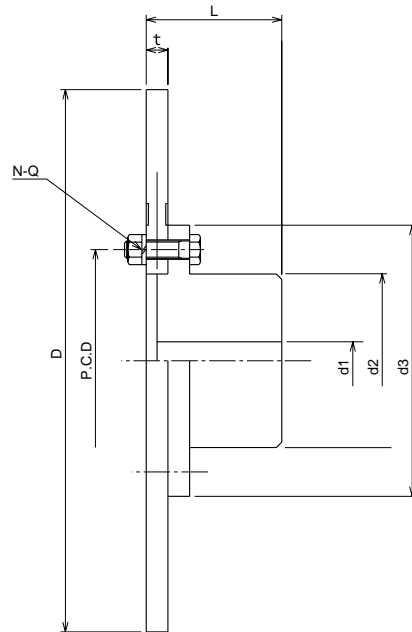
型 式	D	t	B	c	d		A	L
					下穴	MAX		
DB-0511E	260	10.4	120	100	20	60	68	70
DB-0513E	350	10.4	210	100	30	60	100	110
DB-0523E	350	20	210	115	30	70	110	120
DB-0525E	500	20	360	150	35	90	130	140

仕様

型 式	0511E	0513E	0523E	0525E
最大回転速度 (min ⁻¹)	2200	1650	1650	1150
慣性モーメント (kg·m ²)	0.03	0.14	0.21	0.9
質 量 (kg)	7.5	16	23	47



フランジボスタイプ



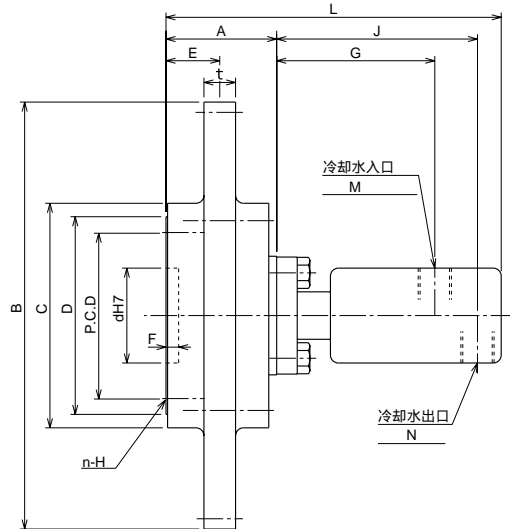
寸法表

型 式	D	t	d ₁		d ₂	d ₃	L	P.C.D	N-Q
			下穴	MAX					
DB-0525FB	500	20	35	95	160	250	125	205	8-M16
DB-0526FB	600	20	35	115	190	285	145	240	10-M16
DB-0527FB	700	20	50	130	215	305	165	260	12-M16
DB-0535FB	500	38	35	95	160	250	143	205	8-M16
DB-0536FB	600	38	35	115	190	280	163	240	10-M16
DB-0537FB	700	38	50	130	215	305	183	260	12-M16
DB-0538FB	800	38	50	150	250	340	208	295	12-M16
DB-0539FB	900	38	50	170	280	380	228	330	12-M18

仕 様

型 式	0525FB	0526FB	0527FB	0535FB	0536FB	0537FB	0538FB	0539FB
最大回転速度 (min ⁻¹)	1150	950	820	1150	950	820	720	640
慣性モーメント (kg·m ²)	0.96	2.02	3.58	1.71	3.47	6.26	10.56	16.75
質 量 (kg)	50	70	96	66	95	128	175	230

水冷式ディスク



仕 様

型 式	0521T	0522T	0533T
最大回転速度 (min ⁻¹)	1800	1500	1000
慣性モーメント (kg·m ²)	0.06	0.35	1.3
質 量 (kg)	13	32	53

寸法表

型 式	B	t	C	D	d	F	P.C.D	n-H	A	E	G	J	L	馬力	水量	冷却水圧力	M.N
DB-0521T	270	20	142	125	60	8	105	6-M10P1.5×18L	70	34	100	127	212	20	10 ℓ/min	0.2MPa	Rc1/2
DB-0522T	350	20	216	180	100	10	150	6-M12P1.75×20L	76	40	100	127	218	30	15 ℓ/min	0.2MPa	Rc1/2
DB-0533T	500	38	270	225	135	10	190	12-M16P×18L	84	45	111	143	245	40	20 ℓ/min	0.2MPa	Rc3/4

記載寸法仕様は改良のため予告なく変更することがあります。