

### フットペダルユニット

### Foot Pedal Unit

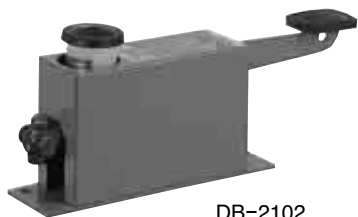
足踏みペダルを踏み込む事により自動車と同様にブレーキを効かせるもので、クレーン、走行台車等に使用されます。

型式末尾に C とあるのはクレーン用を示し、別取付用のリザーバタンク、ブレードホース金具を付属しています。

Brake is operated by stepping on to foot pedal like automobile. This unit is used for crane, running truck etc.

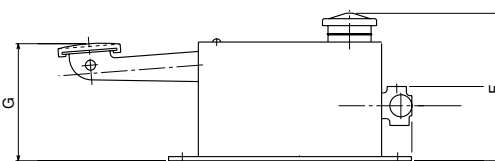
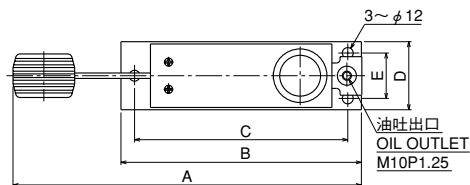
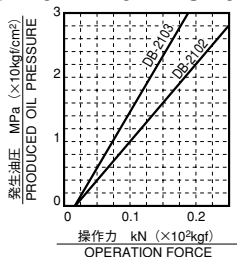
"C" at end of model type number means 'for crane use' and this model includes reservoir tank and blade hose metal for separate installation.

## DB-2102・2103



DB-2102

#### ●特性カーブ・CHARACTERISTIC CURVE



#### ●寸法表・DIMENSION LIST

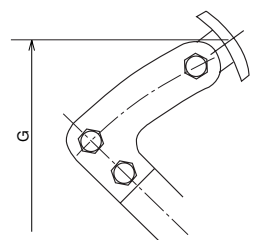
型式 Model Type	A	B	C	D	E	F	G	吐出油量 (×10 <sup>-3</sup> ℓ) Discharge Oil Volume	リザーバタンクホース長さ(m) Reservoir Hose Length(m)
DB-2102	386	265	235	75	50	161	128	5	-
DB-2102C	386	265	235	75	50	130	128	5	5
DB-2103	453	265	235	75	50	161	158	5	-

作動液：ブレーキ液（植物油）を御使用下さい。他に鉱物油用も準備しております。  
Oil to be used：Use Brake Oil (Vegetable Oil). Also Brake for Mineral Oil are Available.

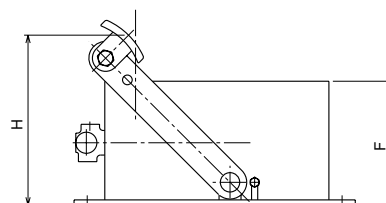
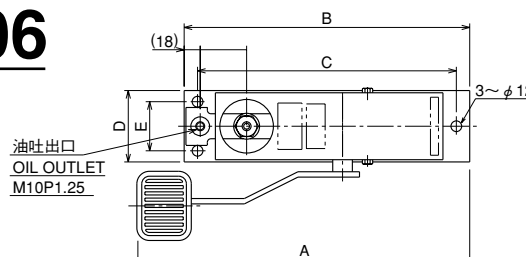
## DB-2123・2104・2105・2106



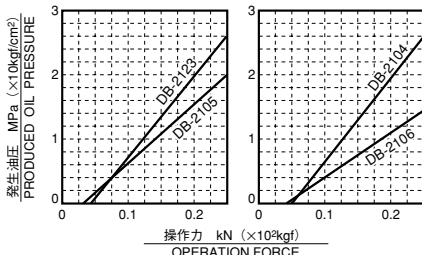
DB-2123C



補助レバー使用時  
WHEN EXTENSION LEVER USED.



#### ●特性カーブ・CHARACTERISTIC CURVE



#### ●寸法表・DIMENSION LIST

型式 Model Type	A	B	C	D	E	F	G	H	吐出油量 (×10 <sup>-3</sup> ℓ) Discharge Oil Volume	リザーバタンクホース長さ(m) Reservoir Hose Length(m)
DB-2123	354	320	290	80	55	141	246	193	5	-
DB-2123C	354	320	290	80	55	141	246	193	5	5
DB-2104	382	300	270	95	65	168	315	262	6.9	-
DB-2104C	382	300	270	95	65	168	315	262	6.9	10
DB-2105	464	300	270	95	65	168	379	326	12	-
DB-2105C	464	300	270	95	65	168	379	326	12	10
DB-2106	471	300	270	95	65	168	379	326	19.4	-
DB-2106C	471	300	270	95	65	168	379	326	19.4	10

作動液：ブレーキ液（植物油）を御使用下さい。他に鉱物油用も準備しております。  
Oil to be used：Use Brake Oil (Vegetable Oil). Also Brake for Mineral Oil are Available.

※記載寸法仕様は改良のため予告なく変更することがあります。

※Dimensions and specifications might be changed for improvement without notice.

## 三陽商事株式会社

三陽工業株式会社

SANYO SHOJI CO.,LTD.

URL <http://www.suntes.co.jp/>  
E-mail: [sanyo@suntes.co.jp](mailto:sanyo@suntes.co.jp)

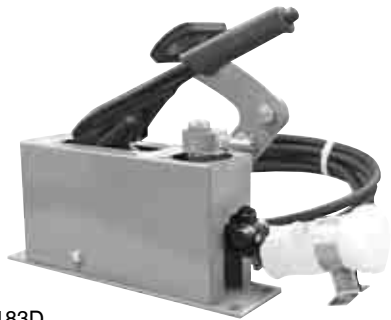
Head Office 29-2, 2-Chome, Minamikaneden,  
Suita, Osaka, 564-0044, Japan  
Tel (06) 6384-1212 Fax (06) 6338-1415

Tokyo Branch Tel (03) 3769-3434 Fax (03) 3769-1033  
Nagoya Branch Tel (052) 231-3455 Fax (052) 231-3566

本社 〒564-0044  
大阪府吹田市南金田2丁目29番2号  
TEL (06) 6384-1212 FAX (06) 6338-1415

東京営業所 TEL (03) 3769-3434 FAX (03) 3769-1033  
名古屋営業所 TEL (052) 231-3455 FAX (052) 231-3566

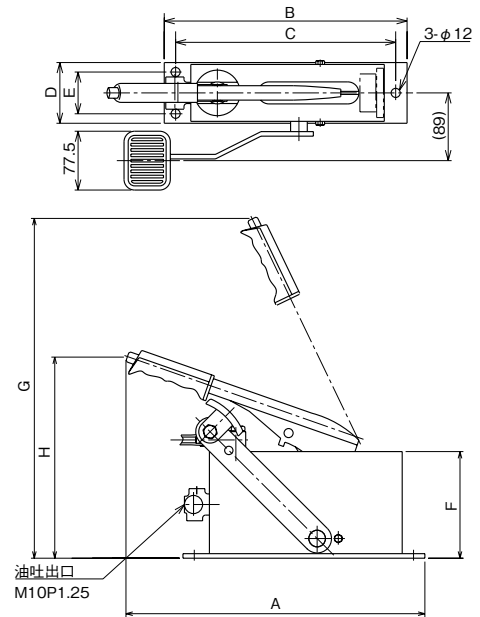
# DB-2183・2184・2185



DB-2183D

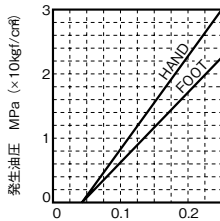
足踏みペダルとハンドレバーとを備えており通常は自動車と同様にペダルでブレーキを効かせるものですが、パーキング用として、ハンドレバーを引くとその位置で油圧を保持します。型式末尾に D,E とあるのはクレーン用を示し、別取付用のリザーバタンク、ブレードホース金具を付属しています。

This unit is equipped with pedal and hand lever. Normally brake is operated by pedal like automobile. For parking, able to retain oil pressure at same position by pulling hand lever. "D" and "E" at end of model number means 'for crane use' and this model includes reservoir tank and blade hose metal for separate installation.

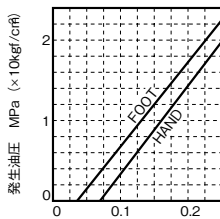


●特性カーブ・CHARACTERISTIC CURVE

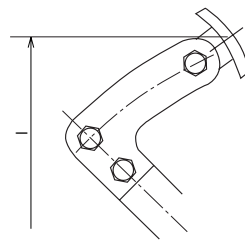
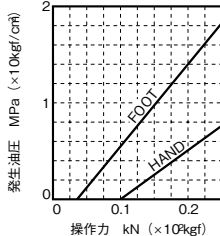
DB-2183



DB-2184



DB-2185



補助レバー使用時

●寸法表・DIMENSION LIST

型式 Model Type	A	B	C	D	E	F	G	H	I	吐出油量 (×10 <sup>-3</sup> L) Discharge Oil Volume	リザーバタンクホース長さ(m) Reservoir Hose Length (m)
DB-2183	393	320	290	80	55	141	423	267	255	5	-
DB-2183D	393	320	290	80	55	141	423	267	255	5	5
DB-2184E	384	360	330	84	60	161	425	261	272	6.9	-
DB-2184D	384	360	330	84	60	161	425	261	272	6.9	10
DB-2185E	508	365	335	110	80	188	427	305	315	12	-
DB-2185D	508	365	335	110	80	188	427	305	315	12	10

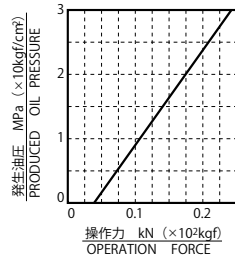
作動液：ブレーキ液（植物油）を御使用下さい。他に鉱物油用も準備しております。  
Oil to be used : Use Brake Oil (Vegetable Oil). Also Brake for Mineral Oil are Available.

# ハンドレバーユニット DB-2173

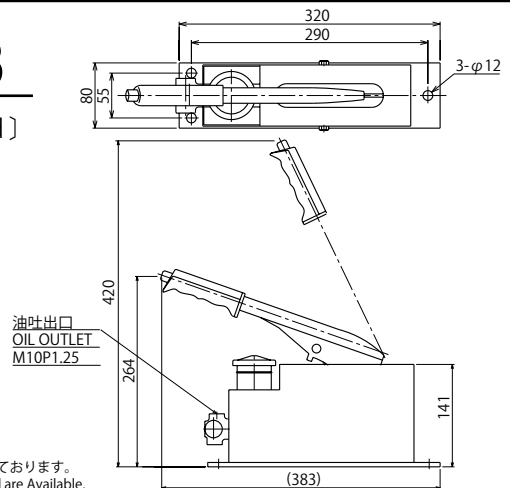
Hand Lever Unit 〔手動油圧発生装置 Power Unit Hand Operated〕



●特性カーブ・CHARACTERISTIC CURVE



作動液：ブレーキ液（植物油）を御使用下さい。他に鉱物油用も準備しております。  
Oil to be used : Use Brake Oil (Vegetable Oil). Also Brake for Mineral Oil are Available.



※記載寸法仕様は改良のため予告なく変更することがあります。

※Dimensions and specifications might be changed for improvement without notice.

## 三陽商事株式会社

三陽工業株式会社

SANYO SHOJI CO.,LTD.

URL <http://www.suntes.co.jp/>  
E-mail: [sanyo@suntes.co.jp](mailto:sanyo@suntes.co.jp)

Head Office

29-2, 2-Chome, Minamiosaka 5-chu, Osaka 564-0044, Japan

Tel (06) 6384-1212 Fax (06) 6338-1415

Tokyo Branch

(03) 3769-3434 Fax (03) 3769-1033

Nagoya Branch

(052) 231-3455 Fax (052) 231-3566

Tel

本社 〒564-0044

大阪府吹田市南金田2丁目29番2号

TEL (06) 6384-1212 FAX (06) 6338-1415

東京営業所 TEL (03) 3769-3434 FAX (03) 3769-1033

名古屋営業所 TEL (052) 231-3455 FAX (052) 231-3566