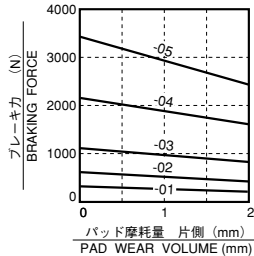


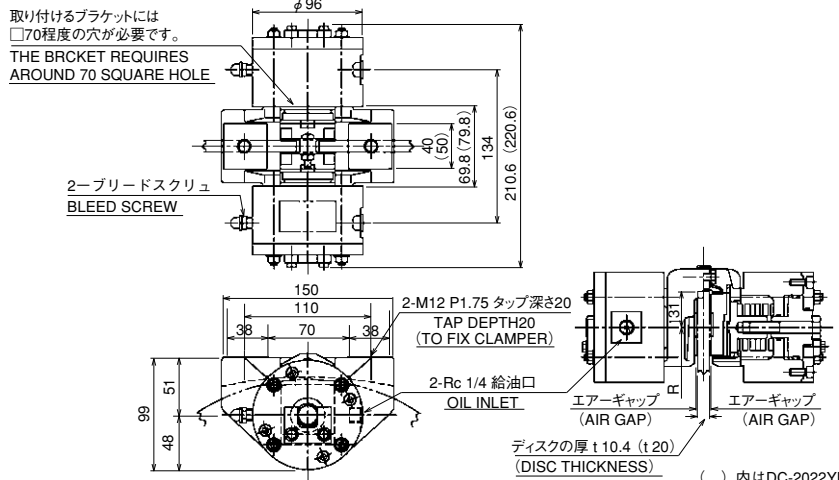
**DC-2021YF**  
**DC-2022YF**



●特性カーブ  
CHARACTERISTIC CURVE



・摩擦係数 (静摩擦)  $\mu=0.3$   
・COEFFICIENT OF STATIC FRICTION  $\mu=0.3$



●仕様・SPECIFICATION

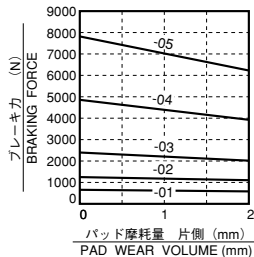
型 式	・MODEL TYPE	DC-2021YF	DC-2022YF
仕 様	・SPECIFICATION	-01 -02 -03 -04 -05	-01 -02 -03 -04 -05
使用ディスク外径 (mm)	・USABLE DISC DIA (mm)	$\phi 222 \sim 702$	$\phi 222 \sim \infty$
使用ディスク厚 (mm)	・DISC THICKNESS (mm)	10.4	20
有効制動半径 (m)	・EFFECTIVE RADIUS OF BRAKING (m)	$r = \frac{1}{1000} \left( \frac{\text{DISC DIA}}{2} - 31 \right)$	
パッド型式	・PAD MODEL TYPE	DB-0400-K02D	
パッド摩耗代 (mm)	・WEAR ALLOWANCE OF PAD (mm)	2	
ブレーキ力 (kN) (エアギャップ片側1mm)	・BRAKING FORCE (AIR GAP, ONESIDE 1mm) (kN)	3.4 2.1 1.1 0.6 0.3	3.3 2.1 1.0 0.6 0.3
常用最大圧力 (Mpa)	・MAX WORKING PRESSURE (Mpa)	5.1	
作 動 油	・FLUID TO BE USED	一般鉱物油 (油圧作動油) MINERAL OIL	
必要油量 ( $\times 10^3$ L)	・REQUIRED OIL VOLUME ( $\times 10^3$ L)	13 (最大ストローク 3mm時 at max. stroke)	
質 量 (kg)	・MASS (kg)	9	10
トルク計算 (kN)	・TORQUE CALCULATION (kN)	$T (\text{kN} \cdot \text{m}) = \text{kN} \times r$	

( ) 内はDC-2022YF  
( ) is for DC-2022YF.

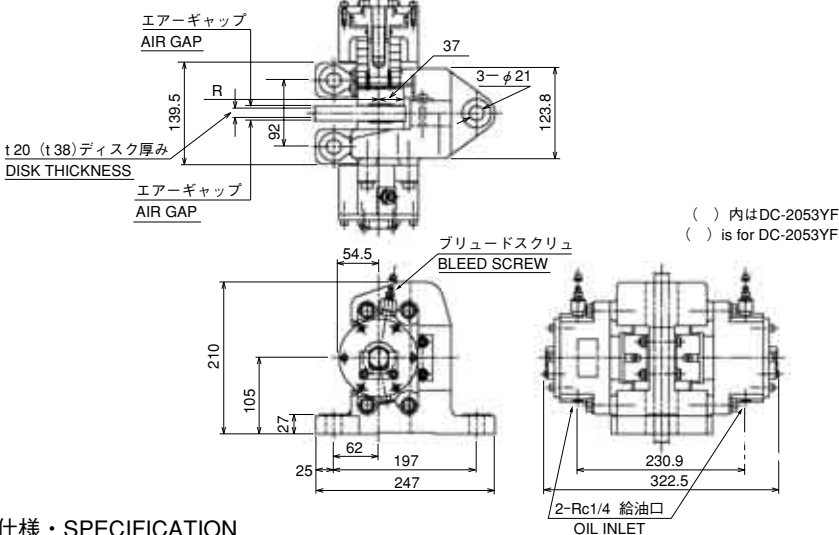
**DC-2052YF**  
**DC-2053YF**



●特性カーブ  
CHARACTERISTIC CURVE



・摩擦係数 (静摩擦)  $\mu=0.3$   
・COEFFICIENT OF STATIC FRICTION  $\mu=0.3$



●仕様・SPECIFICATION

型 式	・MODEL TYPE	DC-2052YF	DC-2053YF
仕 様	・SPECIFICATION	-01 -02 -03 -04 -05	-01 -02 -03 -04 -05
使用ディスク外径 (mm)	・USABLE DISC DIA (mm)	$\phi 380 \sim \infty$	
使用ディスク厚 (mm)	・DISC THICKNESS (mm)	20	38
有効制動半径 (m)	・EFFECTIVE RADIUS OF BRAKING (m)	$r = \frac{1}{1000} \left( \frac{\text{DISC DIA}}{2} - 37 \right)$	
パッド型式	・PAD MODEL TYPE	DB-0401-K01C	
パッド摩耗代 (mm)	・WEAR ALLOWANCE OF PAD (mm)	2	
ブレーキ力 (kN) (エアギャップ片側1mm)	・BRAKING FORCE (AIR GAP, ONESIDE 1mm) (kN)	7.8 4.9 2.4 1.3 0.6	7.8 4.9 2.4 1.3 0.6
常用最大圧力 (Mpa)	・MAX WORKING PRESSURE (Mpa)	5.9	
作 動 油	・FLUID TO BE USED	一般鉱物油 (油圧作動油) MINERAL OIL	
必要油量 ( $\times 10^3$ L)	・REQUIRED OIL VOLUME ( $\times 10^3$ L)	26 (最大ストローク 3mm時 at max. stroke)	
質 量 (kg)	・MASS (kg)	28	27.2
トルク計算 (kN)	・TORQUE CALCULATION (kN)	$T (\text{kN} \cdot \text{m}) = \text{kN} \times r$	

( ) 内はDC-2053YF  
( ) is for DC-2053YF.

※記載寸法仕様は改良のため予告なく変更することがあります。

※Dimensions and specifications might be changed for improvement without notice.

**三陽商事株式会社**

三陽工業株式会社

**SANYO SHOJI CO.,LTD.**

本 社 〒564-0044  
大阪府吹田市南金田2丁目29番2号  
TEL (06) 6384-1212 FAX (06) 6338-1415

東京営業所 TEL (03) 3769-3434 FAX (03) 3769-1033  
名古屋営業所 TEL (052) 231-3455 FAX (052) 231-3566

URL <http://www.suntes.co.jp/>  
E-mail: [sanyo@suntes.co.jp](mailto:sanyo@suntes.co.jp)

Head Office 29-2, 2-Chome, Minamikaneden,  
Suita, Osaka, 564-0044, Japan  
Tel (06) 6384-1212 Fax (06) 6338-1415

Tokyo Branch Tel (03) 3769-3434 Fax (03) 3769-1033  
Nagoya Branch Tel (052) 231-3455 Fax (052) 231-3566